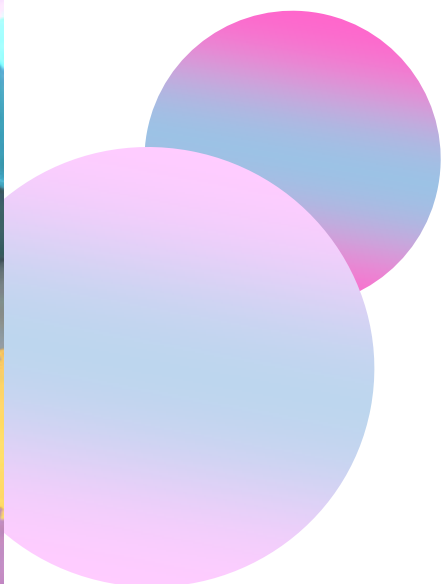


託児室

清徳会では職員用の託児室が9月から設置されました！（場所は新宮園内です）



ケアプランセンター—清徳会

ケアプランセンターは、家での介護の相談窓口です。
介護でお悩みのことなどお気軽にお電話下さい。
相談は無料。土、日、祝日可
《担当/センター長 中島》Tel.0577-36-5565（新宮園）

ホームヘルプサービスセンター—南風園

サービス営業時間：年中無休

午前6時～午後10時

長年住み慣れた地域、自宅でこれからもずっと生活していきたいと思ってみえる方、
自宅で介護をされている方を明るくサポートします。

《担当/サービス提供責任者 松本》Tel.0577-33-3730（南風園）

編集後記

全国的に記録的な豪雨に見舞われ、夏らしくないと感じることの多かった月だったのでないでしょうか。朝・晩と昼間の温度差もあるようになり、体調も崩しやすくなります。規則的な生活を心がけましょう。また、徐々に衣替えもよろしくお願いたします。

<http://www.seitokukai.or.jp/>

みなみかぜ

Minamikaze



〒506-0032
岐阜県高山市千島町 1257-2
TEL (0577)33-3730
FAX (0577)33-3751



nanpuen

特別養護老人ホーム

2014.9月号 南風園

みなみかぜ

発行/社会福祉法人清徳会 特別養護老人ホーム南風園 平成26年9月
写真撮影 吉朝

南風園 敬老会

南風園 すずらんホールにて敬老会の式典が行われました。



祝い膳

敬老お祝いとして、昼食には祝い膳を用意しました。皆さんおいしくいただきました。



敬老会

南風園では6名の入居者の方に長寿の祝いとして国・市よりそれぞれ賞状、記念品が贈られました。

その後、山王保育園の園児によるお遊戯が披露されました。入居者の方々はとてもよい笑顔で過ごされました。



防災訓練



夜間想定の火災訓練

8月20日(水) 白山・岩ひばり棟にて、夜間での火災を想定とした訓練を行いました。消火訓練・火元に近いところからの避難誘導訓練、非常階段を使用した、Eバックチェアという器具を使用し訓練しました。

定期的に訓練を行う事で有事の際に迅速に対応できるよう、日々の防災意識を高く持てるよう継続していきます。



すずらん No.3 山之下正美

南風園 介護職員の趣味・プライベートなどを語ってもらうコーナー

4月より雷鳥ユニットに配属になりました山之下正美です。4月から約半年過ぎましたが、少しずつですが、入居者様に顔を覚えていただき楽しくお話ができるようになりました。

今回、私のパワーの源となっている事を紹介させていただきます。私は昔から洋裁が好きでミシンがけをしていると時間を忘れていろいろな物を作っています。

この写真は、昨年の24時間チャリティ番組のTシャツをリメイクして手さげバックにしてみました。



この手さげバックに応援うちわやペンライトを入れて、大好きな嵐や Kis-My-Ft2 のライブに行くのがもうひとつの私の楽しみです。うちわやペンライトを振りつつ普段の私からは想像もつかない黄色い声を出して応援していると疲れを忘れていきます。沢山のパワーをもらい、明日からも頑張ろうと思えるひとときです。まだまだ足りない所ばかりですが、入居者様が楽しくすごしていただける様に「明るく！楽しく！元気に」頑張りたいと思います。宜しくお願いします。

